

TRAVAUX PASSAGE SOUTERRAIN

du samedi 8 au mardi 11 novembre 2014

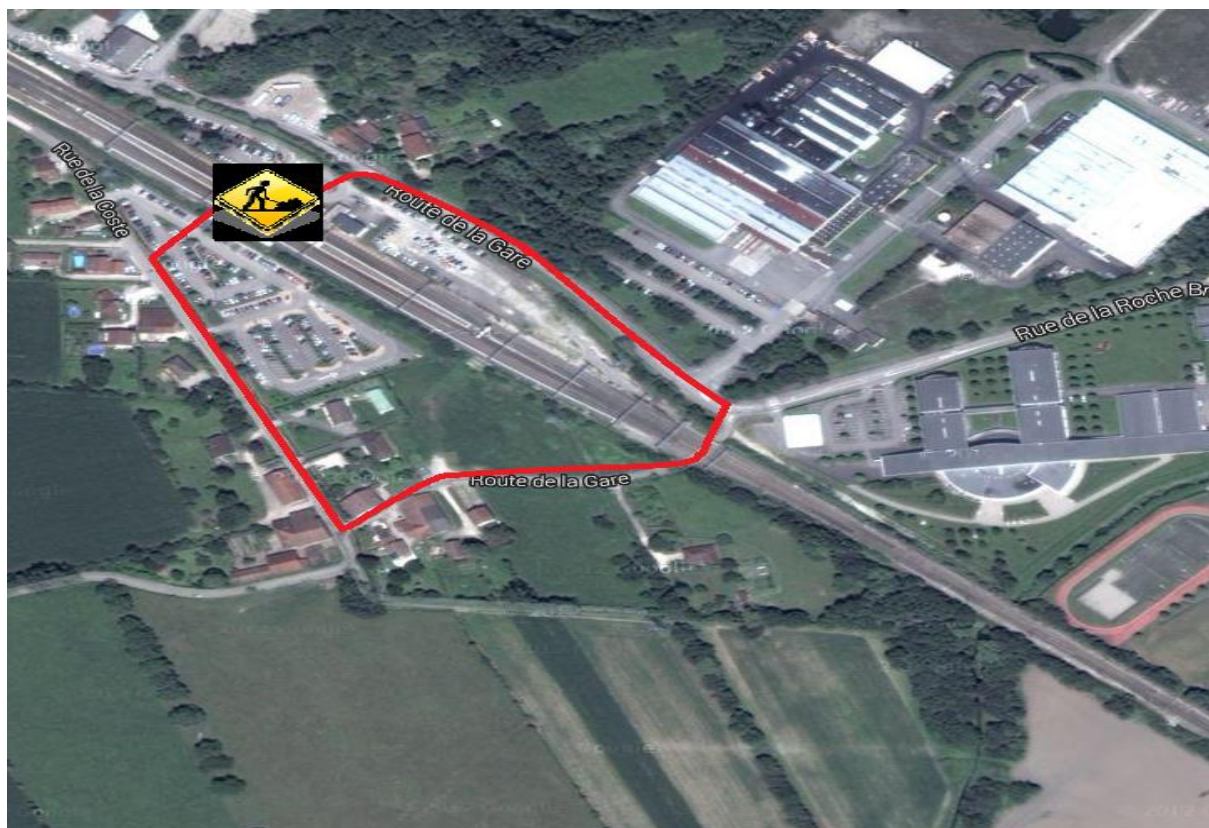
Pour les voyageurs en provenance du parking situé rue de la Coste et des voies B, C et D, l'accès à la voie A par le passage souterrain **est condamné**.

Pour les voyageurs en provenance du parvis de la gare, l'accès aux quais B, C, D et au parking situé rue de la Coste **est condamné**.

Ces modifications imposent un cheminement piétons par la rue de la Coste et la route de la gare.

LA SNCF S'EXCUSE POUR LA GENE OCCASIONNÉE
ET VOUS REMERCIE POUR VOTRE
COMPREHENSION.

LA TRAVERSEE DES VOIES EST INTERDITE



EN GARE
MAINTENANCE

TRAVAUX PASSAGE SOUTERRAIN

du samedi 8 au mardi 11 novembre 2014

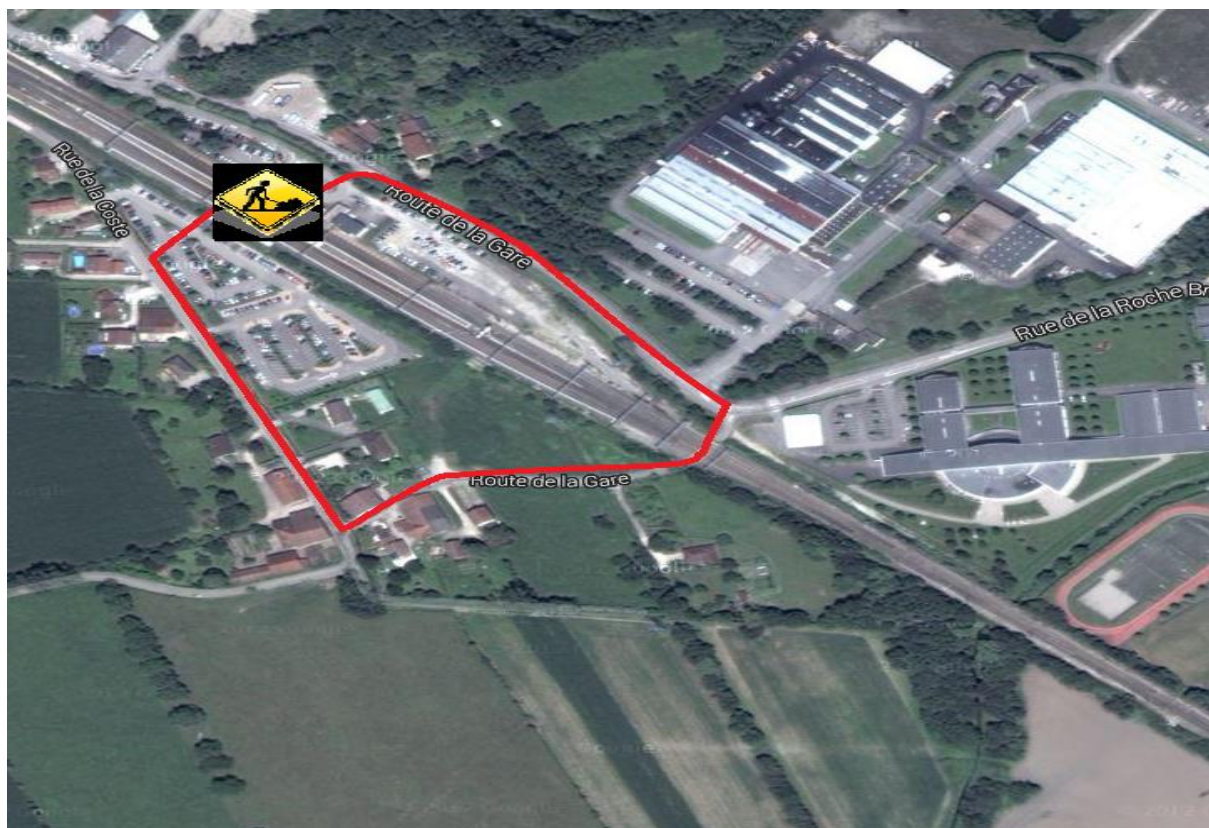
Pour les voyageurs en provenance du parking situé rue de la Coste et des voies B, C et D, l'accès à la voie A par le passage souterrain **est condamné**.

Pour les voyageurs en provenance du parvis de la gare, l'accès aux quais B, C, D et au parking situé rue de la Coste **est condamné**.

Ces modifications imposent un cheminement piétons par la rue de la Coste et la route de la gare.

LA SNCF S'EXCUSE POUR LA GENE OCCASIONNÉE
ET VOUS REMERCIE POUR VOTRE
COMPREHENSION.

LA TRAVERSEE DES VOIES EST INTERDITE



EN GARE
MAINTENANCE